

## FICHE TECHNIQUE

### CAISSON DE DÉSENFUMAGE ET EXTRACTION DE LA CUISINE DU COLEGIO DE ESPAÑA CITÉ INTERNATIONALE UNIVERSITAIRE DE PARIS

#### TRAVAUX À RÉALISER ET ÉQUIPEMENT À RÉNOVER:

- TRAVAUX ET ÉTUDES TECHNIQUES PRÉALABLES AVEC LE MAÎTRE D'ŒUVRE ET LE BUREAU D'ÉTUDES.
- RETRAIT DE L'EXTRACTEUR ACTUEL.
- INSTALLATION DU NOUVEL EXTRACTEUR SUIVANT LES PRESCRIPTIONS DU BUREAU D'ÉTUDES ET DU MAÎTRE D'ŒUVRE.
- CRÉATION D'UNE NOUVELLE VH CHAUFFERIE.
- INSTALLATION D'UN SYSTÈME DE VENTILATION POUR L'ALIMENTATION DE L'AIR À EXTRAIRE.
- RACCORDEMENT.
- MISEN EN SERVICE ET CONTRÔLE DE BON FONCTIONNEMENT.

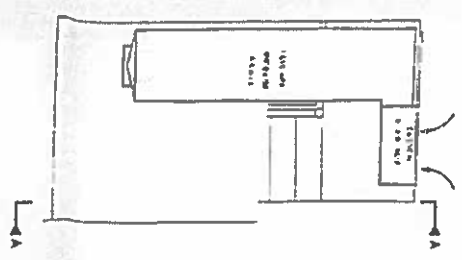
- BUREAU DE CONTRÔLE TECHNIQUE DES TRAVAUX : QUALICONSULT.



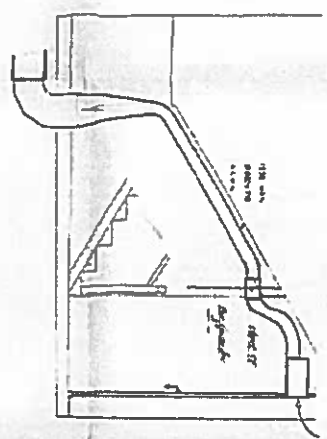




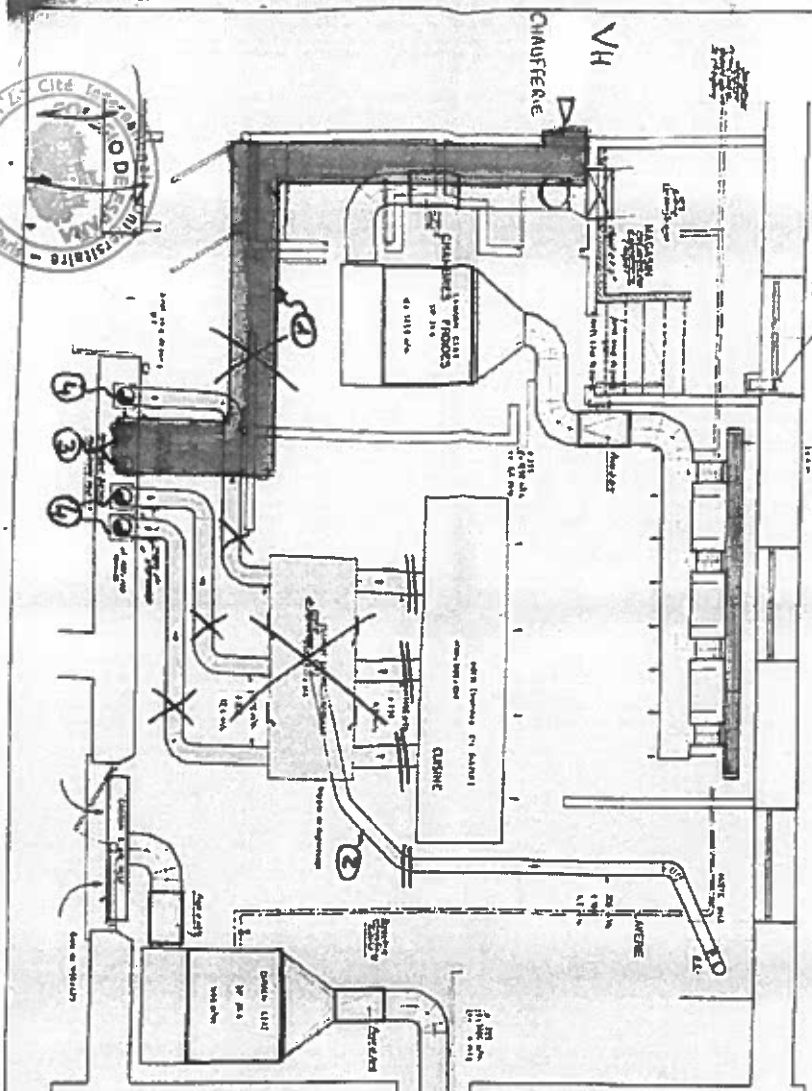
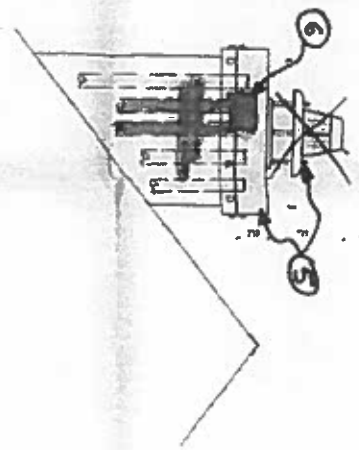
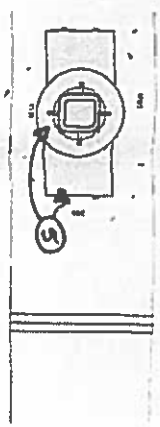
VUE EN PLAN  
DU  
LOCAL TECHNIQUE



COURE A.A.



INSTALLATION TOURELLE SUIV. CHAUFFAGE



- ① Seine a BA13 double corde à de pas  
trou vers chauffeure à boudin CF 2400  
avec inscription tout les chauffeure
- ② Dépose d'actuellement du plâtre et gaine
- ③ Dépose du raccords au VH chauffeure sur trace CF (2)
- ④ Dépose gaine double d'origine d'200 sur andia CF (3)
- ⑤ En toiture, dépose d'actuellement de la toiture
- ⑥ En toiture, dépose d'actuellement de la gaine VH

P. BLANCHET  
20.05.2018



EXISTANT  
DEPOSE

REPARATION COURSE ET CAFETERIA

YENIN ARON

NO. PROJET	1800	DATE	20.05.2018
NO. CLIENT	1800	NO. DEPOSE	1800
NO. DEPOSE	1800	NO. DEPOSE	1800
NO. DEPOSE	1800	NO. DEPOSE	1800