

**LISTE DES TRAVAUX SUITE A L'AMENAGEMENT DU MOBILIER ET
A L'AGRANDISSEMENT DES CHAMBRES, DES LOCAUX CUISINE
ET VESTIAIRES DU PERSONNEL
A REALISER PENDANT FIN JUILLET, AOUT ET DEBUT SEPTEMBRE
2016
COLLEGE D'ESPAGNE C.I.U.P.**

1) MOBILIER VOIR DESCRIPTION SUCCINTE EN ANNEXE.

2) CHAMBRES 224/326/426 ET LOCAUX CUISINE (2° étage) ET VESTIAIRES (3° et 4° étage):

•2.1 Démolition, dépose, travaux de maçonnerie :

- Démolition des cloisons séparatives en placo-plâtre entre chambres et locaux cuisine et vestiaires (voir plans existant et futur).
- Dépose sans utilisation des appareils sanitaires de la s. de bains et des locaux du personnel.
- Dépose en conservation de porte palière des chambres et S. de Bains. Démolition partielle des cloisons de la gaine technique cotée chambres. Colonnes d'eau chaude, froide et chauffage à conserver avec des légers remaniements.
- Du coté des locaux du personnel: dépose du plan de travail et des éléments de cuisine, sans utilisation, démolition du carrelage et faïence

2.2 Nouvelles cloisons :

Fourniture et pose des nouvelles cloisons en placo-plâtre hydrofuge du coté des pièces humides avec isolant thermique entre les des plaques, épaisseur totale 9cm. Toutes ces cloisons seront posées au sol sur des plinthes de protection des remontées d'humidité

- Une couche de produit d'étanchéité sera étalé au sol des douches y compris remontée vertical sur cloisons autour de la douche sur 1m80m..

2.3 Carrelage faïence dans les S. de bains chambres, cuisine et vestiaires personnel:

Au sol et murs. L'entreprise doit chiffrer uniquement la pose. La faïence sur les murs sera posée sur toute la hauteur.

2.4 plafonds :

plafond en placo dans la chambre sera conservé avec réparations ponctuelles au droit des anciennes cloisons. Les faux plafonds de la S. de Bains, de la cuisine et vestiaires seront du type démontable.

3 ELECTRICITE :

Dans chambre et S. de bains suppression de toutes les prises de courant, tél. wifi se trouvant en partie basse des murs.

Chambres :

A partir du coffret existant il est à créer une nouvelle ligne pour alimenter des P.C. le long des murs sous baguette à 0,75 environ du sol au dessus des plans de travail. Le nombre des P.C. sera de minimum 7. La ligne du Tel. et la wifi seront intégrées sous la goulotte. Une P.C. sera installée sur le mur du coté de la S. de bains. Une sortie des fils en tête des lits sera installée pour la pose d'un éclairage de chevet fourni par le Maître de l'ouvrage.

S. de Bains :

L'éclairage au dessus du lavabo sera constitué d'une réglette classe II avec P.C. intégrée.

Il est à prévoir un éclairage par spot encastré dans le fx. plafond au niveau de la douche.

Local cuisine au 2° étage :

A partir du tableau général vérifier l'installation actuelle d'une plaque électrique, du frigo, d'un four micro ondes. Deux P.C. et une prise de téléphone seront installés.

Local vestiaire 3° / 4° étage :

Il est à prévoir des luminaires encastrées dans le fx. plafond, une réglette au dessus du lavabo avec P.C. et trois P.C. à repartir dans les locaux.

2.6 PLOMBERIE :

Sur l'ensemble des appareils sanitaires les branchements se trouvent au plafond de l'étage inférieur.

S. de Bain :

- Fourniture et pose d'un bac à douche extraplat compris robinetterie de qualité supérieur (groë),
- Fourniture et pose d'un meuble avec lavabo encastré,
- fourniture et pose de un W.C. suspendu avec mécanisme derrière encastré y compris trappe de visite.

Local cuisine 2° étage :

Fourniture et pose d'un évier avec un bac large y compris alimentation E. Chaude./E. froide.

Local vestiaire personnel 3° et 4° étage :

Vérification installation actuelle du lavabo

Fourniture et pose d'un meuble avec lavabo encastré y compris robinetterie
Fourniture et pose d'un vidoir y compris robinetterie.

2.7 MENUISERIE

Chambres :

Révision fenêtre existante,

Dépose et repose porte S. de Bains

Fourniture et pose de porte battante sur petit placard crée à cote de la gaine technique

Pose parquet flottant sans fourniture y compris dépose et pose des plinthes et barre de seuil existants.

Local cuisine 2° étage :

Révision de fenêtre existante,

Fourniture et pose de meuble évier prévue pour encastrement d'évier et plaque de cuisson(voir Plomberie)

Table pour prendre repas avec rallonge,

Meubles de rangement (30x30x60) au nombre de 8 superposés par 4 avec clé,

Les teintes de finition des meubles seront choisis dans les tons pastel.

Locaux vestiaires 3° et 4° étage:

Vestiaire personnel (voir description annexe du mobilier),

Armoires de rangement avec clé, 4 par étage (voir description annexe mobilier),

Etagère en bois coté lavabo (22x90x1m80de hauteur),

Les teintes de finition des meubles seront choisies sur une gamme des couloirs pastel,

L'entreprise doit prévoir le déménagement de l'ancien mobilier soit en conservation soit en gravats.

2.8 PEINTURE :

L'ensemble des locaux habitation, cuisine vestiaires, seront peints

L'entreprise doit indiquer un prix au M2

Les choix des teintes seront effectués en fonction des teintes du mobilier.

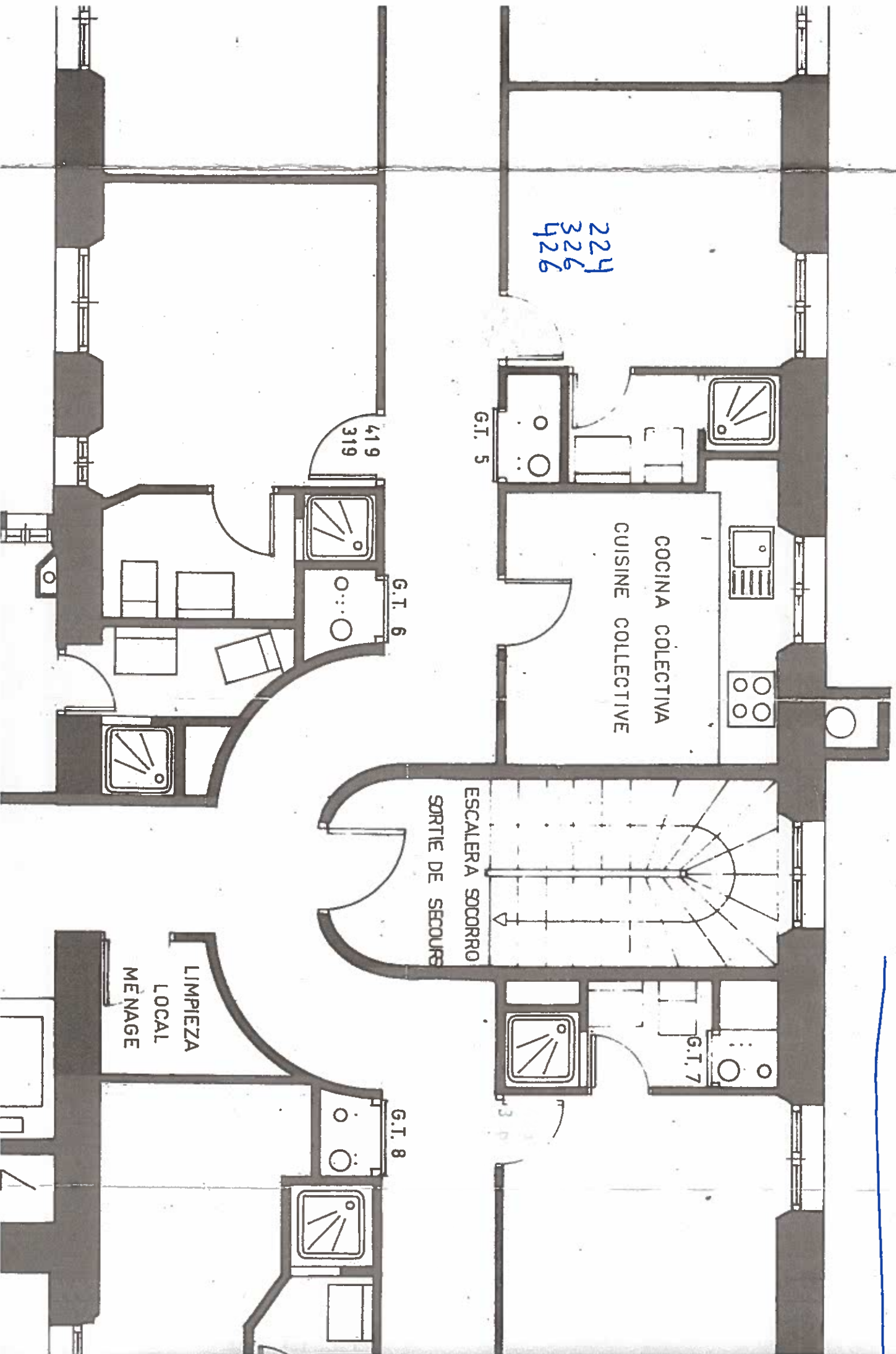
FAIT A PARIS LE MOIS D' AVRIL 2016

F. JARA RON Architecte D.P.L.G.

224-326-426

ETAT ACTUEL 224-326-426
CUISINE COLLECTIVE

224
326
426



G.T. 5

G.T. 6

419
319

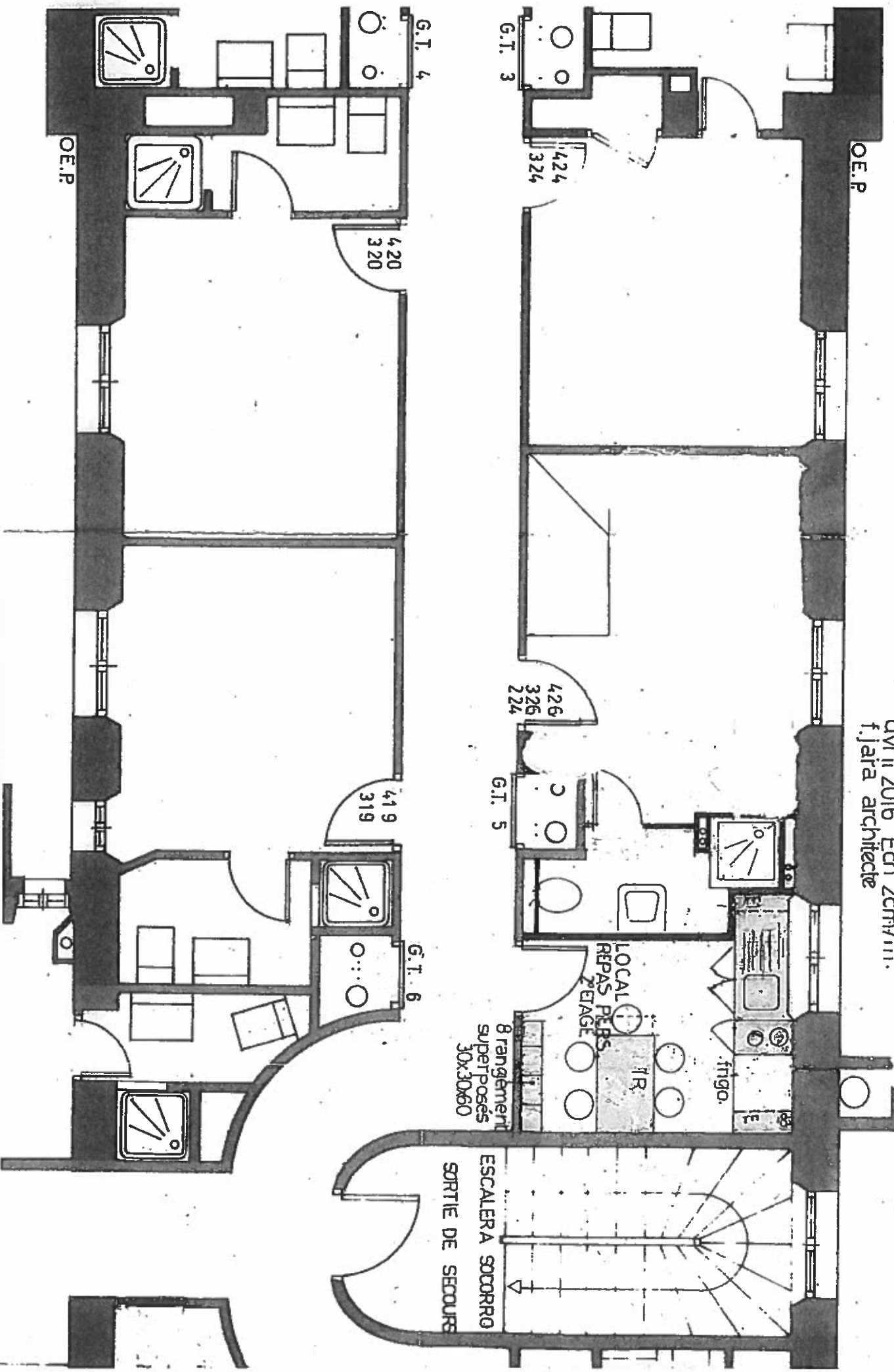
G.T. 7

G.T. 8

COLLEGE D'ESPAGNE

QVRII ZULB ECR1 ZCMV/III.
f. Jara architecte

remaniement cuisine 2^e Et.



LOCAL REPAS PERES
ZEEAGE
frigo.
IR.
8 rangement superposés 30x30x60

ESCALERA SOCORRO
SORTIE DE SECOURS

G.T. 4

G.T. 3

G.T. 5

G.T. 6

OE.P.

OE.P.

420
320

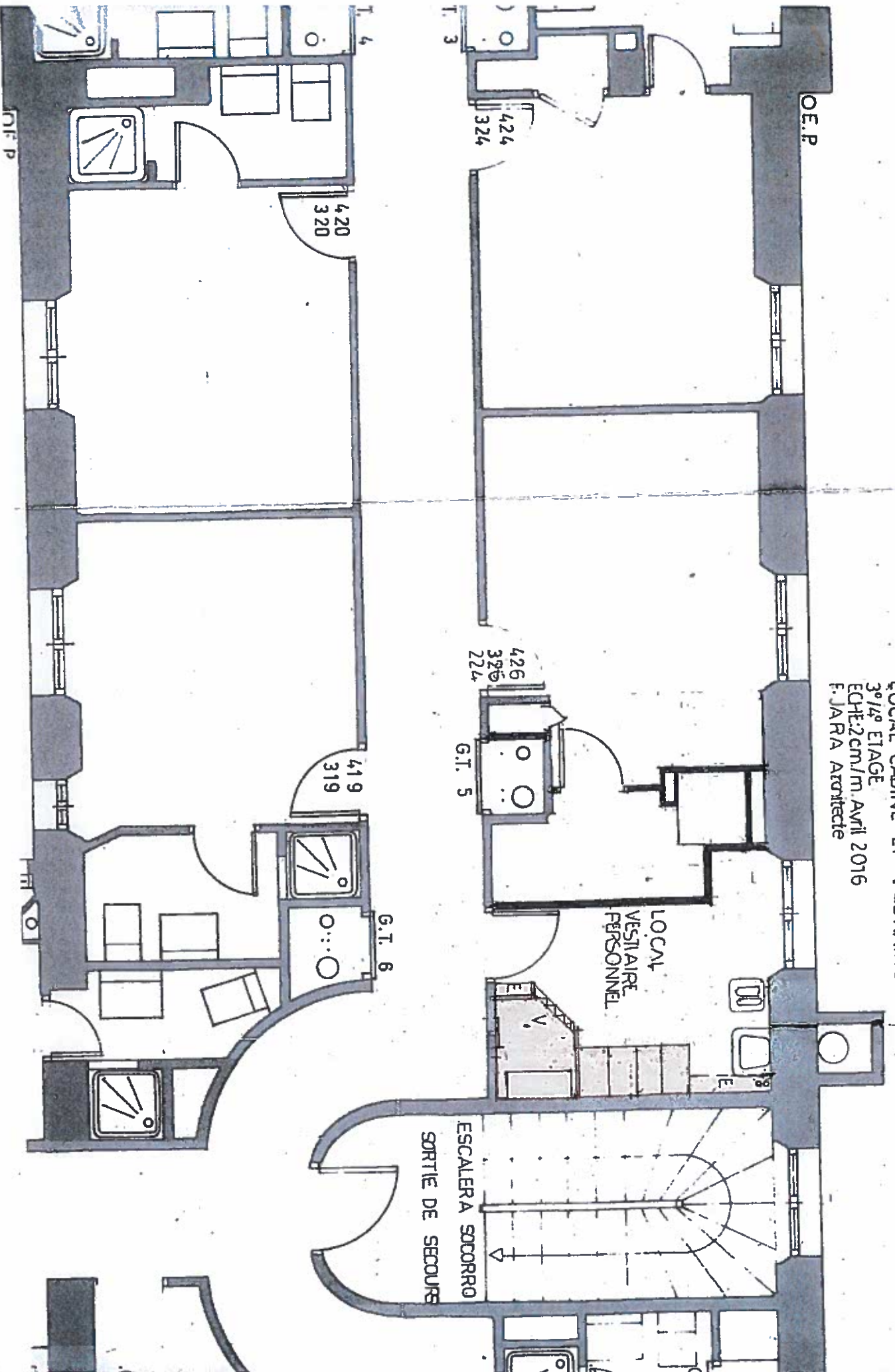
424
324

426
326
224

419
319

326-426

COLLEGE D'ESPAGNE
LOCAL CABINE ET VESTIAIRE PERSONNEL
3^o/2^e ETAGE
EGHE:2cm/m. Avril 2016
F. JARRA Architecte



COLLEGE D'ESPAGNE

CITE INTERNATIONALE UNIVERSITAIRE DE PARIS

OPERATION : FICHE TECHNIQUE

AMENAGEMENT DU MOBILIER DES CHAMBRES ET LOCAL POUR LE PERSONNEL:

• LOCALISATION :

- Chambres 200 / 300 / 400
- Chambres 317 / 417 / 318 / 418
- Chambres doubles : 205 / 211
- Local vestiaire personnel au 3^o et 4^o étage
- Local cuisine personnel au 2^o étage

• DESCRIPTION SUCCINTE DES TRAVAUX

- repère A sur les plans : armoire penderie : caisse en massif lamellé-collé hêtre vernis naturel 1 ou 2 portes en medium teinté dans la masse vernis naturel, poignée toute hauteur en hêtre massif vernis, joints creux décoratifs, 1 tablette penderie, tablettes de rangement basse et haute sur meuble.
- repère C : table de nuit sur 2 niveaux superposés de 45 cm. dont une faisant continuité avec plan de travail. Angle arrondi alésé en hêtre massif vernis.
- repère E : étagère bibliothèque : ensemble en massif lamellé collé hêtre, tablettes en medium teinte dans la masse vernis, alésage en hêtre massif vernis. Hauteur au dessus du plan de travail 1300mm.
- repère E 1: étagère au-dessus de la tête de lits, tablette en medium teintée dans la masse vernis, de 0,22cm. x 2,80 environ de longueur. Alésage en hêtre massif vernis. Fixée au mur.
- repère MC : meuble cuisine avec plateau pour encastrer évier, plaque de cuisson et frigo. Plateau en lamellé collé hêtre vernis naturel. 3 portes en medium teinté dans la masse vernis naturel, poignées toute hauteur en hêtre massif vernis, une tablette de rangement réglable.

- repère P : plan de travail de profondeur 700mm avec retour de 450mm alaisé en hêtre massif vernis. charnières pour rendre mobil le plateau devant fenêtre ou deux pieds métalliques rabattables.
- repère R : rangement bas 1 ou 2 portes en medium teinté dans la masse vernis naturel hauteur 725 mm. caisse en massif lamellé collé hêtre massif, poigné toute hauteur en hêtre massif vernis, une tablette en lamellé collé réglable.
- repère R1 : rangement bas ouvert hauteur 725mm. ensemble en lamellé collé hêtre vernis naturel, une tablette réglable en lamellé collé.
- repère T : Caissons avec 4 tiroirs et tablette haute mobile en medium vernis, hauteur 725mm. caisse en massif lamellé collé hêtre vernis naturel, poignée toute largeur en hêtre massif vernis.
- repère TR : table pour prendre repas de 1m. x 0,60m. alaisé en hêtre massif vernis sur pieds métalliques et fixée au mur.
- repère V : cabine vestiaire personnel de 0,90m. x 1,10m.avec rideau de fermeture en tissu non feu, parois en medium teinté dans la masse vernis naturel fixées au mur et au sol équipé d'un miroir et petit banc à l'intérieur de la cabine. Des placards de rangement individuels sont à prévoir avec fermeture à clé.
- fileurs et joues de finition en massif lamellé collé.

FAIT A PARIS LE MOIS DE AVRIL 2016